

 **STADREKO**



KATALÓG PRODUKTOV 2021

KATALÓG
PRODUKTOV
2021



ESTADO mušla

BETÓNOVÁ DLAŽBA

grafit



zuma



sivá-grafit



dymo



mušľa



ELMO

Či už ide o vidiecky dom, zrekonštruované staré budovy alebo klasické moderné budovy dlažba Elmo oživí každú záhradu. Skladá sa z troch rôznych dlažieb. Pri navrhovaní máte na výber z mnohých farebných variantov.

ELMO 6 CM

Kat. č.	Farba	Rozmer D/Š/V	M ² /EUR pal	KG/M ² KG/EUR pal	M ² /LKW PAL/LKW	€ s DPH
2120604	grafit	60x40x6 40x40x6 40x20x6	9,6	130 /1240	182,4/19	20,20 €

ELMO 6 CM COLORMIX

Kat. č.	Farba	Rozmer D/Š/V	M ² /EUR pal	KG/M ² KG/EUR pal	M ² /LKW PAL/LKW	€ s DPH
2120607	sivá-grafit	60x40x6 40x40x6 40x20x6	9,6	130 /1240	182,4/19	21,60 €
2120610	mušľa					
2120613	zuma					
2120614	dymo					



Vzor uloženia na paletu a vzor ukladania nájdete v registri od strany 37.





sivá



mocca



sivá-grafit



zuma



mušľa



dymo



PIRU

Piru, jednoduchá a pritom elegantná... Túto dlažbu je možné kombinovať s dlažbou Delano a Zante. Ak ste náročný klient, táto dlažba splní všetky Vaše očakávania.

PIRU 6 CM

Kat. č.	Farba	Rozmer D/Š/V	M ² /EUR pal	KG/M ² KG/EUR pal	M ² /LKW PAL/LKW	€ s DPH
2110601	sivá	30x30x6 30x20x6 20x20x6 20x10x6	9,6	129 /1280	182,4/19	15,60 €

PIRU 6 CM COLORMIX

Kat. č.	Farba	Rozmer D/Š/V	M ² /EUR pal	KG/M ² KG/EUR pal	M ² /LKW PAL/LKW	€ s DPH
2110607	sivá-grafit	30x30x6 30x20x6 20x20x6 20x10x6	9,6	129 /1280	182,4/19	19,90 €
2110609	mocca					
2110610	mušľa					
2110613	zuma					
2110614	dymo					



Vzor uloženia na paletu a vzor ukladania nájdete v registri od strany 37.



sivá



jeseň



sivá-grafit



mušľa



ZANTE

Optimálna terasová dlažba pre exkluzívne, moderné prostredie na bývanie. So svojim povrchom ukazuje Zante svoju mnohotvárnosť, variabilnosť a vytvára pre krásne nadčasové plochy. Túto dlažbu je možné kombinovať s dlažbou Delano a Piru.



ZANTE 6 CM COLORMIX

Kat. č.	Farba	Rozmer D/Š/V	M ² /EUR pal	KG/M ² KG/EUR pal	M ² /LKW PAL/LKW	€ s DPH
2080601	sivá	60x30x6	10,8	129/1400	183,6/17	20,20 €
2080606	jeseň					
2080607	sivá-grafit					21,60 €
2080610	mušľa					



Vzor uloženia na paletu a vzor ukladania nájdete v registri od strany 37.





sivá



sivá-grafit



jeseň



mušľa



mocca

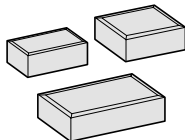


dymo



DELANO 4

Betónová dlažba Delano 4 je jediná dlažba z našej ponuky, ktorú vyrábame v 4cm hrúbke a v pestrých farbách. Je vhodná najmä do záhrad a nezaťažovaných plôch. Spestrí každú záhradu a terasu.



DELANO 4 CM

Kat. č.	Farba	Rozmer D/Š/V	M ² /EUR pal	KG/M ² KG/EUR pal	M ² /LKW PAL/LKW	€ s DPH
2130401	sivá	30x20x4 20x20x4 20x10x4	16,2	103 /1420	243/15	12,60 €

DELANO 4 CM COLORMIX

Kat. č.	Farba	Rozmer D/Š/V	M ² /EUR pal	KG/M ² KG/EUR pal	M ² /LKW PAL/LKW	€ s DPH
2130406	jeseň	30x20x4 20x20x4 20x10x4	16,2	103 /1420	243/15	15,90 €
2130407	sivá-grafit					
2130409	mocca					
2130410	mušľa					
2130414	dymo					



Vzor uloženia na paletu a vzor ukladania nájdete v registri od strany 37.



grafit



jeseň



sivá-graft



mocca



mušľa

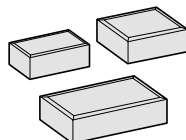


dymo



DELANO 6

Delano žije svojimi farbami. So svojou hrúbkou 6 cm a tromi k sebe určenými formátmi je jednoduchou alternatívou, zodpovedajúco stvárniť plochy okolo domu a v záhrade. Túto troj kombináciu je možné kombinovať s dlažbou Zante a Piru.



DELANO 6 CM

Kat. č.	Farba	Rozmer D/Š/V	M ² /EUR pal	KG/EUR pal	M ² /LKW PAL/LKW	€ s DPH
2060601	sivá	30x20x6 20x20x6 20x10x6	10,8	1400	183,6/17	15,60 €

DELANO 6 CM COLORMIX

Kat. č.	Farba	Rozmer D/Š/V	M ² /EUR pal	KG/EUR pal	M ² /LKW PAL/LKW	€ s DPH
2060606	jeseň	30x20x6 20x20x6 20x10x6	10,8	1400	183,6/17	19,90 €
2060607	sivá-graft					
2060609	mocca					
2060610	mušľa					
2060614	dymo					



Vzor uloženia na paletu nájdete v registri od strany 37.





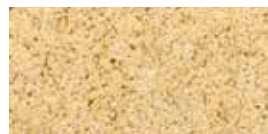
sivá



červená



piesková



grafit



jeseň



sivá-grafit



mocca

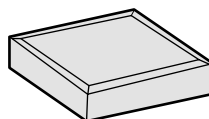


mušľa



PALMO

Ďalší produkt z terasových platní v hrúbke 5 cm je dlažba Palmo. Štvorcový tvar robia Palmo ideálnou doskou na vytvorenie moderného i klasického prostredia. Táto dlažba je vhodná najmä na terasu a do záhrad. Vrchná hrana dlažby je vyrábaná so skosením po obvode.



PLAMO 5 CM

Kat. č.	Farba	Rozmer D/Š/V	M ² /EUR pal	KG/M ² KG/EUR pal	M ² /LKW PAL/LKW	€ s DPH
2100501	sivá	40x40x5	11,52	107 /1250	219/19	15,60 €
2100502	červená					17,50 €
2100503	piesková					
2100504	grafit					

PLAMO 5 CM COLORMIX

Kat. č.	Farba	Rozmer D/Š/V	M ² /EUR pal	KG/M ² KG/EUR pal	M ² /LKW PAL/LKW	€ s DPH
2100506	jeseň	40x40x5	11,52	107 /1250	219/19	18,90 €
2100507	sivá-grafit					
2100509	mocca					
2100510	mušľa					



Vzor uloženia na paletu a vzor ukladania nájdete v registri od strany 37.

jeseň



sivá-grafit



mocca

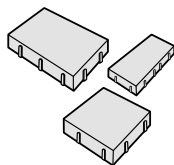


mušľa



MADERA

S Maderou dostávajú chodníky a miesta okolo domu nový šmrnc a pôsobivý vzhľad. Tento systém dlažby pozostáva podľa polohy dlažby z troch formátov dlažby, ktoré sa dajú uložiť v dráhach do chodníka. Zmenou formátu dlažby a rozdielnou šírkou dráh vzniká celkom prirodzená podlaha. So 6 cm hrúbkou je Madera ideálnou dlažbou pre všetky oblasti s malým dopravným zaťažením.



MADERA 6 CM COLORMIX

Kat. č.	Farba	Rozmer D/Š/V	M ² /EUR pal	KG/M ² KG/EUR pal	M ² /LKW PAL/LKW	€ s DPH
2040606	jeseň	7x14x6 14x14x6 21x14x6	8,7	135 /1180	174/20	18,90 €
2040607	sivá-grafit					
2040609	mocca					
2040610	mušľa					



Vzor uloženia na paletu a vzor ukladania nájdete v registri od strany 37.





jeseň



sivá-grafit



mušľa



ESTADO

Dva formáty kameňa pre moderný priestranný vzhľad. Exkluzívne stvárnenie plochy vyžaduje aj vonku vždy nové nápady a ukazuje viac výborných možností vytvoriť betónom a modernou technikou pôsobivé produkty. Estado je príkladom toho, ako môžu vzniknúť exkluzívne položené plochy mimoriadnymi formátmi dlažby a vysoko kvalitnou betónovou zmesou a následnými zúšľachtujúcimi procesmi. Minimalistická a predsa extravagantná forma dlažby ladí s modernou architektúrou a zdôrazňuje požiadavky na jasný jazyk formy. Aj v neopracovanej variante presvedčí Estado formou a farbou.

ESTADO 8 CM COLORMIX

Kat. č.	Farba	Rozmer D/Š/V	M ² /EUR pal	KG/M ² KG/EUR pal	M ² /LKW PAL/LKW	€ s DPH
2070806	jeseň	50 x 17 x 8 40 x 17 x 8	8,86	168 /1390	150,62/17	23,60 €
2070807	sivá-grafit	30 x 17 x 8 50 x 11 x 8				
2070810	mušľa	40 x 11 x 8 30 x 11 x 8				



Vzor uloženia na paletu a vzor ukladania nájdete v registri od strany 37.



sivá-grafit



VEGAS

Svojimi nepravidelnými zdanlivými medzerami na vrchnej ploche je každá dlažba Vegas unikátom. Ľahko zvlnené vedenie hrán a profilovaná vrchná plocha pôsobia ako formované prírodou. Sotva sa dá uveriť, že tento nový systém dlažby pozostáva len z troch formátov dlažby. Oproti tomu je kladenie jednoduché ako pri rastrových dlažbách. Odporúčame šachovité kladenie, aby nedošlo k prechádzajúcim škáram. Dlažba Vegas je vybavená dištančnými blokmi, čo dodatočne zjednodušuje kladenie. Po vyplnení škár nie je na ploche rozpoznateľný žiadny systém na kladenie. Dlažba je 8cm hrubá a tomu zodpovedajúc zaťažiteľná. Plochy položené Vegas dlažbou pôsobia ako uložené lámaný prírodný kameň. Prírodné tieňované farby dodatočne zvýrazňujú tento vzhľad.



BETÓNOVÁ DLAŽBA

VEGAS 8 CM COLORMIX

Kat. č.	Farba	Rozmer D/Š/V	M ² /EUR pal	KG/M ² KG/EUR	M ² /LKW PAL/LKW	€ s DPH
2050807	sivá-grafit	36 x 26 x 8	8,10	177 /1450	129,6/16	23,80 €

Vzor uloženia na palete a vzor ukladania nájdete v registri od strany 37.





sivá



červená



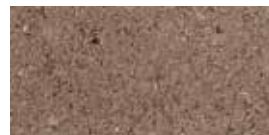
piesková



grafit

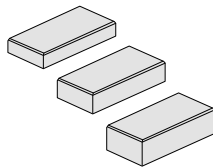


hnedá



HOLLAND

Svojou jednoduchosťou pôsobí táto dlažba harmonicky. Ako elegantný obývací priestor uprostred záhrady v sivej, červenej, grafitovej, pieskovej a hnedej farbe. Zdôrazňuje architektúru každej budovy, nezávisle od jej štýlu a veku. Túto dlažbu je možné kombinovať s dlažbou Napa.



HOLLAND 8/6/4 CM

Kat. č.	Farba	Rozmer D/Š/V	M ² /EUR pal	KG/M ² KG/EUR pal	M ² /LKW PAL/LKW	€ s DPH
2010801	sivá	20x10x8	8,64	171 /1480	138,24/16	12,00 €
2010601		20x10x6	9,6	129/1240	182,4/19	11,00 €
2010401		20x10x4	14,4	92/1330	259,2/18	9,00 €
2010802	červená	20x10x8	8,64	171 /1480	138,24/16	14,00 €
2010602		20x10x6	9,6	129/1240	182,4/19	13,00 €
2010402		20x10x4	14,4	92/1330	259,2/18	12,00 €
2010603	piesková	20x10x6	9,6	129/1240	182,4/19	13,00 €
2010403		20x10x4	14,4	92/1330	259,2/18	12,00 €
2010604	grafit	20x10x6	9,6	129/1240	182,4/19	13,00 €
2010404		20x10x4	14,4	92/1330	259,2/18	12,00 €
2010605	hnedá	20x10x6	9,6	129/1240	182,4/19	13,00 €
2010405		20x10x4	14,4	92/1330	259,2/18	12,00 €



Vzor uloženia na palete a vzor ukladania nájdete v registri od strany 37.

sivá

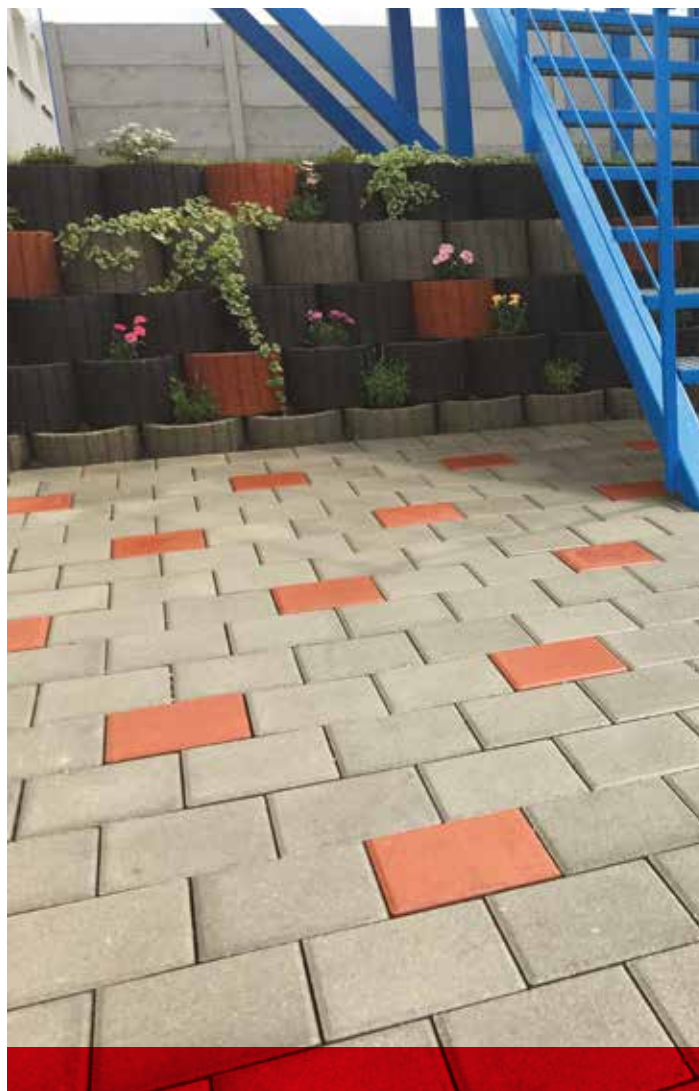


červená

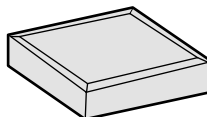


NAPA

Napa je už desaťročia žiadaným produktom. So svojim formátom je dobre kombinovateľná a umožňuje kladenie rôznych geometrických vzorov. Túto dlažbu je možné kombinovať s dlažbou Holland 6. Vyžaduje sa kombinovať dlažbu z viacerých palet, aby sa dosiahla prirodzená a rovnomerná farebnosť.



BETÓNOVÁ DLAŽBA



NAPA 6 CM

Kat. č.	Farba	Rozmer D/Š/V	M ² /EUR pal	KG/M ² KG/EUR pal	M ² /LKW PAL/LKW	€ s DPH
2030601	sivá	20x20x6	9,6	129 /1240	182,4/19	10,90 €
2030602	červená					12,50 €

Vzor uloženia na palete a vzor ukladania nájdete v registri od strany 37.



sivá



červená



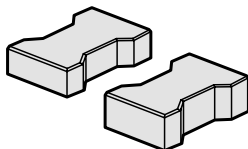
grafit



BEHATON

Dvojitá -T dlažba

Rovnako inteligentný ako aj bezpečný spájací systém dvojitej T-dlažby ju robí vysoko zatažiteľnou a jednoducho pokladateľnou. Komúny, priemysel, živnostníci, ale tiež súkromní stavitelia, to už dávno spoznali a vážia si prednosti tejto robustnej dlažby. Takto sa dajú podľa potreby spolu kombinovať uzatvorené a rozložené dlažbové plochy.



BEHATON 6 CM

Kat. č.	Farba	Rozmer D/Š/V	M ² /EUR pal	KG/M ² KG/EUR pal	M ² /LKW PAL/LKW	€ s DPH
2020601	sivá	20x16,5x6	9,7	129 /1240	184,3/19	10,70 €
2020602	červená					12,30 €
2020604	grafit					

BEHATON 8 CM

Kat. č.	Farba	Rozmer D/Š/V	M ² /EUR pal	KG/M ² KG/EUR pal	M ² /LKW PAL/LKW	€ s DPH
2020801	sivá	20x16,5x8	8,7	171/1500	139,2/16	11,70 €
2020802	červená					13,70 €

BEHATON 10 CM

Kat. č.	Farba	Rozmer D/Š/V	M ² /EUR pal	KG/M ² KG/EUR pal	M ² /LKW PAL/LKW	€ s DPH
2021001	sivá	20x16,5x10	6,8	215/1525	108,8/16	16,00 €

Vzor uloženia na palete a vzor ukladania nájdete v registri od strany 37.





TVÁRNICE

TVÁRNICE

Debniace tvárnice je možné použiť ako stratené debnenie na vytvorenie betónovej, resp. železobetónovej steny. Osadením tvárnic do stavby sa odbúrava potreba montáže šalovania, pretože vnútorné dutiny tvárnic sa zalievajú betónovou zmesou. Tvárnica, ako stratené debnenie, preto podstatne zlacňuje, zjednodušuje a urýchľuje stavbu. Debniace tvárnice sa často používajú na stavbu stien a priečok suterénov, rôznych šácht, stien bazénov, ale aj oporných múrov a plotov. Tvárnice sú vyrobené z prostého betónu.

Debniace betónové tvárnice a ich výhody:

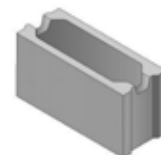
- jednoduchá suchá montáž
- presné ukladanie
- dobrá príľnavosť omietky
- žiadne debnenie - úspora času a nákladov
- tvárnice je možné upravovať sekaním, vŕtaním, frézovaním

Debniace tvárnice v prevedení:

- pero-drážka s výškou tvárnice 250 mm
- tvárnice H s výškou 250 mm

DEBNIACE TVÁRNICE PERO-DRÁŽKA, VÝŠKA TVÁRNICE 25 CM

Kat. č.	Názov výrobku	Rozmer D/V/Š	KG/KS	KS/M ²	KS/EUR pal	KG/EUR pal	KS/LKW PAL/LKW	€ s DPH
012515	DBT 15	50x25x15	21	8	70	1490	1120/16	1,50 €
012520	DBT 20	50x25x20	23	8	60	1400	1020/17	1,55 €
012525	DBT 25	50x25x25	25	8	40	1020	920/23	1,70 €
012530	DBT 30	50x25x30	27	8	48	1300	864/18	1,80 €
012540	DBT 40	50x25x40	33	8	36	1180	720/20	2,00 €



DEBNIACE TVÁRNICE H, VÝŠKA TVÁRNICE 25 CM

Kat. č.	Názov výrobku	Rozmer D/V/Š	KG/KS	KS/M ²	KS/EUR pal	KG/EUR pal	KS/LKW PAL/LKW	€ s DPH
022515	H 15	50x25x15	20	8	70	1420	1120/16	1,50 €
022520	H 20	50x25x20	22	8	60	1320	1080/18	1,55 €
022525	H 25	50x25x24	25	8	50	1270	950/19	1,70 €
022530	H 30	50x25x30	26	8	48	1260	912/19	1,80 €
022540	H 40	50x25x40	32	8	36	1150	756/21	2,00 €



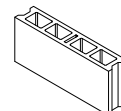
STĽPIKOVÉ KOCKY, VÝŠKA TVÁRNICE 25 CM

Kat. č.	Názov výrobku	Rozmer D/V/Š	KG/KS	KS/BM	KS/EUR pal	KG/EUR pal	€ s DPH
032520	SK 20	20x25x20	10	4	100	1020	1,50 €
032525	SK 25	25x25x25	15	4	60	800	1,60 €
032530	SK 30	30x25x30	18	4	60	962	2,00 €
032540	SK 40	40x25x40	22	4	30	720	2,50 €



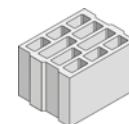
MUROVACIA TVÁRNICA 10 CM, VÝŠKA TVÁRNICE 20 CM

Kat. č.	Názov výrobku	Rozmer D/V/Š	KG/KS	KS/M ²	KS/EUR pal	KG/EUR pal	€ s DPH
042010	MBT 10	50x20x10	10	10	110	1120	1,30 €



MUROVACIA TVÁRNICA 30 CM, VÝŠKA TVÁRNICE 24 CM

Kat. č.	Názov výrobku	Rozmer D/V/Š	KG/KS	KS/M ²	KS/EUR pal	KG/EUR pal	€ s DPH
042430	MBT 30	37x24x30	30	11,26	40	1220	1,70 €



ZÁKLADOVÁ TVÁRNICA, VÝŠKA 12CM

Kat. č.	Názov výrobku	Rozmer D/V/Š	KG/KS	KS/M ²	KS/EUR pal	KG/EUR pal	€ s DPH
141201	ZT 12	38x12x24	23	20	60	1460	1,90 €



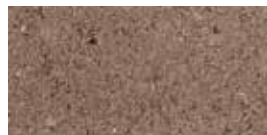
sivá



grafit



hnedá



sivá-grafit



mocca



mušľa



PLOTOVÁ TVÁRNICA BERYL

Betonový plot Beryl predstavuje nový vzhľad Vášho plota v jednofarebnom, alebo colormixovom prevedení. Tento plot ukazuje novú ľahkosť v sofistikovanom dizajne otvoreného priestoru. Aj pri vysokých konštrukčných výškach stien výzerá plot Beryl ušľachtilo, jemne a elegantne.

BERYL PLOTOVÁ TVÁRNICA

Kat. č.	Farba	Rozmer D/Š/V	KG/KS	KS/Pal	KG/EUR pal	KS, pal/LKW	€ s DPH
0862001	sivá	50/19/20	24	60	1440	190/16	3,90 €
0862004	grafit						4,90 €
0862005	hnedá						

BERYL PLOTOVÁ TVÁRNICA COLORMIX

Kat. č.	Farba	Rozmer D/Š/V	KG/KS	KS/Pal	KG/EUR pal	KS, pal/LKW	€ s DPH
0862007	sivá-grafit	50/19/20	24	60	1440	960/16	5,90 €
0862009	mocca						
0862010	mušľa						



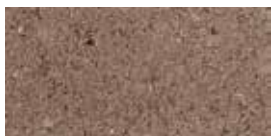
sivá



grafit



hnedá



sivá-grafit



mocca



mušľa



PLOTOVÁ STRIEŠKA LEONA



TVÁRNICE

LEONA PLOTOVÁ STRIEŠKA 24

Kat. č.	Farba	Rozmer D/Š/V	KG/KS	KS/EUR pal	KG/EUR pal	€ s DPH
0872401	sivá	50x24x5	11,5	60	710	3,70 €
0872404	grafit					4,50 €
0872405	hnedá					

LEONA PLOTOVÁ STRIEŠKA 24 COLORMIX

Kat. č.	Farba	Rozmer D/Š/V	KG/KS	KS/EUR pal	KG/EUR pal	€ s DPH
0872407	sivá-grafit	50x24x5	11,5	60	710	5,20 €
0872409	mocca					
0872410	mušľa					

LEONA PLOTOVÁ STRIEŠKA 30

Kat. č.	Farba	Rozmer D/Š/V	KG/KS	KS/EUR pal	KG/EUR pal	€ s DPH
0873001	sivá	50x30x5	14,50	56	830	4,20 €
0873004	grafit					5,00 €

LEONA PLOTOVÁ STRIEŠKA 35

Kat. č.	Farba	Rozmer D/Š/V	KG/KS	KS/EUR pal	KG/EUR pal	€ s DPH
0883501	sivá	50x35x5	16,50	60	1010	4,50 €
0883504	grafit					5,30 €



sivá-grafit



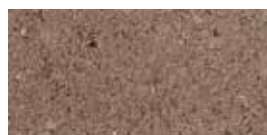
sivá



piesková



hnedá



grafit



ŠTIEPANÉ TVÁRNICE LOMA

Univerzálny moderný murovací prvok je určený predovšetkým na konštrukcie plotov a plotových múrov, delicích stien a okrasných múrov. Vzhľad výrobkov imituje prírodný lomový kameň. Povrch výrobku je dosiahnutý štiepaním pohľadových strán tvárnic. Systém dvojstranne štiepaných tvárnic je predpripravený aj k poleniu tvárnic. Plotový štiepaný systém taktiež obsahuje štiepané striešky, ktoré dávajú celému plotu nádhernú tvár. Murovanie tvárnic sa dá urobiť niekoľkými spôsobmi. Murovaním na maltu s vyšpárovaním, na maltu s vyšpárovaním a zaliatím dutín, na mrazuvzdorné lepidlo a na mrazuvzdorné lepidlo so zaliatím dutín. Pre zvýšenie únosnosti je možné do dutín vložiť vodorovnú, alebo zvislú výztuž.

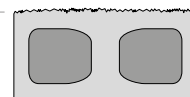
LOMA 1 STRANNE ŠTIEPANÉ PLOTOVÉ TVÁRNICE

Kat. č.	Farba	Rozmer D/V/Š	KG/KS	KS/M ²	KS/EUR pal	KG/EUR pal	KS/LKW PAL/LKW	€ s DPH
0912001	sivá	40x20x19	23,2	13,2	50	1160	1000/20	2,90 €
0912003	piesková							3,50 €
0912004	grafit							5,00 €
0912005	hnedá							
0912007	sivá-grafit							



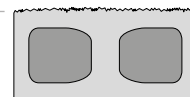
LOMA 2 STRANNE ŠTIEPANÉ PLOTOVÉ TVÁRNICE

Kat. č.	Farba	Rozmer D/V/Š	KG/KS	KS/M ²	KS/EUR pal	KG/EUR pal	KS/LKW PAL/LKW	€ s DPH
0922001	sivá	40x20x19	23,2	13,2	50	1160	1000/20	3,50 €
0922003	piesková							4,10 €
0922004	grafit							5,40 €
0922005	hnedá							
0922007	sivá-grafit							



LOMA 3 STRANNE ŠTIEPANÉ PLOTOVÉ TVÁRNICE KDD

Kat. č.	Farba	Rozmer D/V/Š	KG/KS	KS/M ²	KS/EUR pal	KG/EUR pal	KS/LKW PAL/LKW	€ s DPH
0932001	sivá	40x20x19	24	13,2	50	1200	1000/20	4,90 €
0932003	piesková							5,30 €
0932004	grafit							6,50 €
0932005	hnedá							
0932007	sivá-grafit							



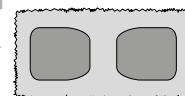
LOMA 3 STRANNE ŠTIEPANÉ PLOTOVÉ TVÁRNICE KDK

Kat. č.	Farba	Rozmer D/V/Š	KG/KS	KS/M ²	KS/EUR pal	KG/EUR pal	KS/LKW PAL/LKW	€ s DPH
0952001	sivá	40x20x19	24	13,2	50	1200	1000/20	4,90 €
0952003	piesková							5,30 €
0952004	grafit							6,50 €
0952005	hnedá							
0952007	sivá-grafit							



LOMA 4 STRANNE ŠTIEPANÉ PLOTOVÉ TVÁRNICE

Kat. č.	Farba	Rozmer D/V/Š	KG/KS	KS/M ²	KS/EUR pal	KG/EUR pal	KS/LKW PAL/LKW	€ s DPH
0942001	sivá	40x20x19	24	13,2	50	1200	1000/20	4,90 €
0942003	piesková							5,30 €
0942004	grafit							7,00 €
0942005	hnedá							
0942007	sivá-grafit							



LOMA 2 STRANNE ŠTIEPANÉ PLOTOVÉ TVÁRNICE DKP

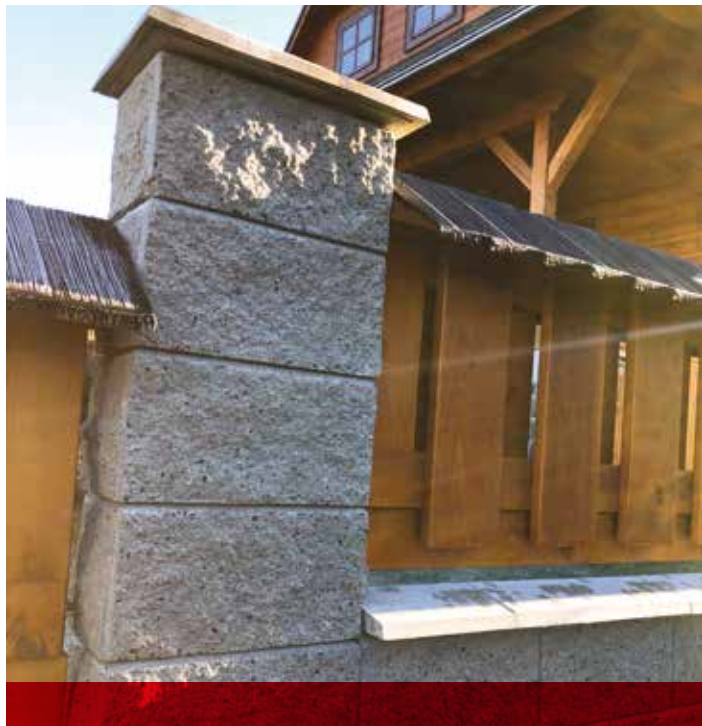
Kat. č.	Farba	Rozmer D/V/Š	KG/KS	KS/M ²	KS/EUR pal	KG/EUR pal	KS/LKW PAL/LKW	€ s DPH
0962001	sivá	40x20x19	24	13,2	50	1200	1000/20	4,90 €
0962003	piesková							5,30 €
0962004	grafit							6,50 €
0962005	hnedá							
0962007	sivá-grafit							



LOMA 2 STRANNE ŠTIEPANÉ PLOTOVÉ TVÁRNICE KDL

Kat. č.	Farba	Rozmer D/V/Š	KG/KS	KS/M ²	KS/EUR pal	KG/EUR pal	KS/LKW PAL/LKW	€ s DPH
0972001	sivá	40x20x19	24	13,2	50	1200	1000/20	4,90 €
0972003	piesková							5,30 €
0972004	grafit							6,50 €
0972005	hnedá							
0972007	sivá-grafit							





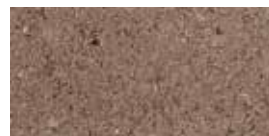
sivá



piesková



hnedá



mušľa



grafit



mocca



sivá-grafit



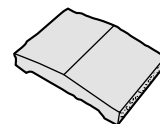
STĽPOVÉ KRYCIE DOSKY

Kat. č.	Farba	Názov výrobku	Rozmer D/Š	KG/KS	KS/EUR pal	KG/EUR pal	€ s DPH
513001	sivá	SD 30 sivá	30x30	15	50	750	4,50 €
513501	sivá	SD 35 sivá	35x35	16	50	800	4,80 €
514001	sivá	SD 40 sivá	40x40	18	36	648	5,30 €



ŠTIEPANÉ KRYCIE DOSKY

Kat. č.	Farba	Rozmer D/V/Š	KG/KS	KS/M ²	KS/EUR pal	KG/EUR pal	KS/LKW PAL/LKW	€ s DPH
203001	sivá	20x30x7	6	5	120	720	3960/33	3,00 €
203003	piesková							3,50 €
203004	grafit							3,50 €
203005	hnedá							3,50 €
203007	sivá-grafit							3,50 €
203009	mocca							4,50 €
203010	mušľa							4,50 €



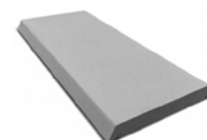
PLOTOVÉ KRYCIE DOSKY

Kat. č.	Farba	Názov výrobku	Rozmer D/Š	KG/KS	KS/EUR pal	KG/EUR pal	€ s DPH
502001	sivá	PD 20 sivá	50x20	11	50	570	3,80 €
502401	sivá	PD 24 sivá	50x24	13,5	50	695	4,00 €
502701	sivá	PD 27 sivá	50x27	15	50	770	4,20 €
503001	sivá	PD 30 sivá	50x30	15	50	770	4,50 €
503501	sivá	PD 35 sivá	50x35	16	50	820	4,80 €
504001	sivá	PD 40 sivá	50x40	17	50	870	5,10 €
504701	sivá	PD 47 sivá	50x47	19	25	495	5,60 €



PLOTOVÉ KRYCIE DOSKY ROVNÉ

Kat. č.	Farba	Názov výrobku	Rozmer D/Š	KG/KS	KS/EUR pal	KG/EUR pal	€ s DPH
522401	sivá	PD24	50x24x3,5	10,5	50	545	3,80 €
522701	sivá	PD27	50x27x3,5	11,5	50	595	4,00 €
523001	sivá	PD30	50x30x3,5	13,0	50	670	4,30 €
523501	sivá	PD35	50x35x3,5	14,5	50	745	4,50 €
524001	sivá	PD40	50x40x3,5	16	50	820	4,90 €



sivá



sivá-grafit



mocca



mušľa



ŠTIEPANÉ TVÁRNICE ALOMA

Alpský systém múru sa vyznačuje drsnými lámanými zornými plochami a rustikálnym živým charakterom. Pekne formované tvárnice s vhodným systémom stupňovania sú optimálne na priestorové členenie Vašej záhrady a nasadenie zvýraznenie kreativity.



ALOMA ŠTIEPANÁ PLOTOVÁ TVÁRNICA PRIEBEŽNÁ COLORMIX

Kat. č.	Farba	Rozmer D/V/Š	KG/KS	KS/EUR pal	KG/EUR pal	€ s DPH
0811501	sivá	39,5x16x19	17	60	1040	2,90 €
0811507	sivá-grafit					5,90 €
0811509	mocca					
0811510	mušľa					

ALOMA ŠTIEPANÁ PLOTOVÁ TVÁRNICA 3/4 COLORMIX

Kat. č.	Farba	Rozmer D/V/Š	KG/KS	KS/EUR pal	KG/EUR pal	€ s DPH
0821501	sivá	27x16x19	14	80	1140	2,60 €
0821507	sivá-grafit					4,60 €
0821509	mocca					
0821510	mušľa					

ALOMA ŠTIEPANÁ PLOTOVÁ TVÁRNICA 1/4 COLORMIX

Kat. č.	Farba	Rozmer D/V/Š	KG/KS	KS/EUR pal	KG/EUR pal	€ s DPH
0831501	sivá	12,5x16x19	5	140	720	1,60 €
0831507	sivá-grafit					2,50 €
0831509	mocca					
0831510	mušľa					



svahové tvárnice

sivá



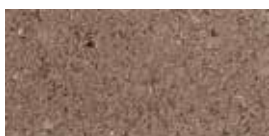
piesková



červená



hnedá



grafit



SVAHOVÁ TVÁRNICA SELMA

Systém Selma vytvára živé, zelené upevnenie brehu pre terasy, priedomie alebo príjazdy. Selma sa jednoducho kladie a je ideálnym riešením pre kladenie úrovňových plôch. Dvomi rôznymi prednými náhľadmi a štyrmi variantmi uloženia ponúka Selma množstvo možností na usporiadanie.



SVAHOVÉ TVÁRNICE

SVAHOVÁ TVÁRNICA SELMA MAXI

Kat. č.	Farba	Rozmer D/V/Š	KG/KS	KS/EUR pal	KG/EUR pal	KS/LKW PAL/LKW	€ s DPH
053001	sivá	50x30x40	48	24	1160	480/20	5,50 €
053002	červená						6,00 €
053003	piesková						
053004	grafit						
053005	hnedá						



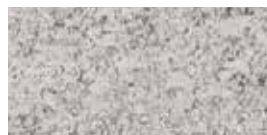
SVAHOVÁ TVÁRNICA SELMA MINI

Kat. č.	Farba	Rozmer D/V/Š	KG/KS	KS/EUR pal	KG/EUR pal	KS/LKW PAL/LKW	€ s DPH
054001	sivá	27x20x30	16	60	980	1440/24	3,10 €
054002	červená						3,50 €
054003	piesková						
054004	grafit						
054005	hnedá						

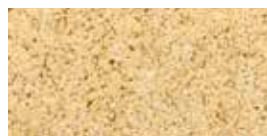




sivá



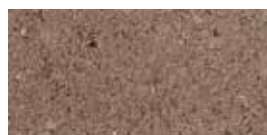
piesková



červená



hnedá



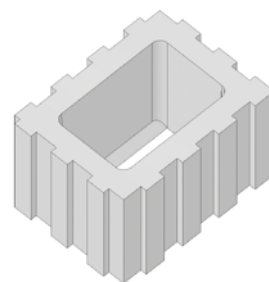
grafit



SVAHOVÁ TVÁRNICA VENOLA

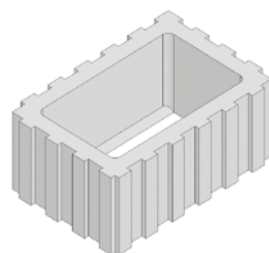
SVAHOVÁ TVÁRNICA VENOLA MINI

Kat. č.	Farba	Rozmer D/V/Š	KG/KS	KS/EUR pal	KG/EUR pal	KS/LKW PAL/LKW	€ s DPH
142501	sivá	40x25x30	38	36	1390	612/17	5,20 €
142502	červená						6,20 €
142503	piesková						6,20 €
142504	grafit						6,20 €
142505	hnedá						6,20 €



SVAHOVÁ TVÁRNICA VENOLA MAXI

Kat. č.	Farba	Rozmer D/V/Š	KG/KS	KS/EUR pal	KG/EUR pal	KS/LKW PAL/LKW	€ s DPH
152501	sivá	60x25x40	58	20	1185	400/20	7,20 €
152502	červená						8,20 €
152503	piesková						8,20 €
152504	grafit						8,20 €
152505	hnedá						8,20 €





BETÓNOVÉ DOPLNKY



sivá



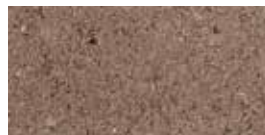
mušľa



grafit



hnedá



sivá-grafit



SCHODISKOVÉ STUPEŇ HIKO

Schody slúžia v exteriéri na rôzne účely. Na jednej strane kompenzujú výškové rozdiely, na druhej strane poskytujú väčšiu rozmanitosť v okolí domu a inak rozbíjajú monotónne miesta. Na rovných svahoch stačí nainštalovať jednotlivé schody, aby bola cesta prístupná hore. Schody vo vstupnom priestore, prispôbené architektúre domu, vytvárajú príjemný a harmonický vchod.

HIKO SCHODISKOVÝ STUPEŇ HLADKÝ

Kat. č.	Farba	Rozmer D/Š/V	KG/KS	KG/EUR pal	€ s DPH
0704001	sivá	60x40x15	77	1560	17,80 €
0704004	grafit				19,90 €
0704005	hnedá				

HIKO SCHODISKOVÝ STUPEŇ HLADKÝ COLORMIX

Kat. č.	Farba	Rozmer D/Š/V	KG/KS	KG/EUR pal	€ s DPH
0704007	sivá-grafit	60x40x15	77	1560	24,90 €
0704010	mušľa				

HIKO SCHODISKOVÝ STUPEŇ ŠTIEPANÝ

Kat. č.	Farba	Rozmer D/Š/V	KG/KS	KG/EUR pal	€ s DPH
0703301	sivá	60x32x15	62	1260	20,80 €
0703304	grafit				23,90 €
0703305	hnedá				

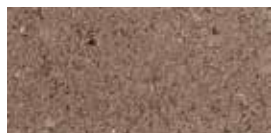
HIKO SCHODISKOVÝ STUPEŇ ŠTIEPANÝ COLORMIX

Kat. č.	Farba	Rozmer D/Š/V	KG/KS	KG/EUR pal	€ s DPH
0703307	sivá-grafit	60x32x15	62	1260	27,60 €
0703310	mušľa				

grafit



hnedá



sivá-grafit



mušľa



ZÁHRADNÝ KVETINÁČ KENT

Ak sa nemusíte ohýbať, práca s rastlinami je ešte zábavnejšia. Môžu sa tiež použiť ako dizajnový prvok, napríklad ako koniec terasy a hranice cesty. Z betónových kvetináčov je možné navrhnuť výklenky alebo je možné funkčne a tvorivo uzavrieť pôdu.



KENT ZÁHRADNÝ KVETINÁČ 110

Kat. č.	Farba	Rozmer D/Š/V	KG/KS	€ s DPH
0711104	grafit	110x110x75	1540	345 €
0711105	hnedá			

KENT ZÁHRADNÝ KVETINÁČ 110 COLORMIX

Kat. č.	Farba	Rozmer D/Š/V	KG/KS	€ s DPH
0711107	sivá-grafit	110x110x75	1540	449 €
0711110	mušľa			





sivá



sivá-grafit



mocca



mušľa



ŠTIEPANÉ PALISÁDY

ŠTIEPANÁ PALISÁDA 35 CM

Kat. č.	Farba	Rozmer D/Š/V	KG/KS	KS/M	€ s DPH
123501	sivá	14,5x7x35	9	6,9	3,60 €
123507	sivá-grafit				4,80 €
123509	mocca				
123510	mušľa				

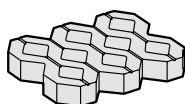


sivá



ZATRÁVŇOVACIA DLAŽBA

Naším programom ponúkame opticky zodpovedajúce a zároveň ekologicky zmysluplné riešenia pre dopravné a parkovacie plochy, bez toho, aby boli kompletne vybetónované alebo vyasfaltované. Zatrávňovák s mriežkou pre trávnu umožňujú kombináciu živej zelene s pevnou dopravnou plochou.



ZATRÁVŇOVÁK

Kat. č.	Farba	Rozmer D/Š/V	KG/KS	KS/M ²	KS/EUR pal	KG/EUR pal	KS/LKW PAL/LKW	€ s DPH
2060801	sivá	60x40x8	25,5	4,17	40	1020	920/23	2,79 €



BETÓNOVÉ PLOTY

Betónové ploty vyrábame s dôrazom na kvalitu a dizajn.
Ľudia stavajú ploty už od nepamäti, aby im nebolo vidieť na pozemok
a hlavne z pocitu nedostatku súkromia.

PLOTOVÉ STĹPY

Kat. č.	Názov výrobku	Rozmer D/V/Š	KG/KS	KS/BM	KS/EUR pal	KG/EUR pal	KS/EUR pal	€ s DPH
102703	270 priebežný	270x12x15	80	1	15	1050	15	25,00 €
102704	270 začiatkový- -koncový							25,00 €



BETÓNOVÉ PLOTY

Kat. č.	Názov výrobku	Rozmer D/V/Š	KG/KS	KS/BM	KS/EUR pal	KG/EUR pal	€ s DPH
1025001	imitácia kameňa	200x50x5	75	2	16	1300	25,00 €
1025002	hladký					1350	25,00 €



BETÓNOVÁ STAVEBNICA LG

Kat. č.	Názov výrobku	Rozmer D/V/Š	KG/KS	KS/LKW	€ s DPH
1206060	lego 120	120x60x60	1000/24	110,00 €	
606060	lego 60	60x60x60	500/48	80,00 €	

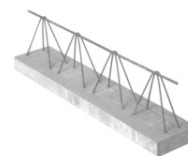


STROPY

Je prakticky použiteľný u všetkých druhov stavieb, či už sú to rodinné domy, bytové domy, školy, obchodné a administratívne budovy, haly, garáže, ... V našich riešeniach používame stropné nosníky vyrobené najmodernejšou technológiou v najvyššej kvalite, s presným účelom ich použitia v konkrétnom systéme a type montáže.

Výhody stropných systémov Stadreko:

- stropné nosníky sú predpäté a sú vyrobené z betónu C 50/60,
- nosníky vyrábame v dĺžkach od 1 m až do 7,6 m v násobkoch po 0,2 m
- nosníky sú ľahké – pri hmotnosti od 16 do 22 kg/bm nám umožňujú manuálnu montáž bez použitia zdvíhacích mechanizmov
- strop má výborné technické parametre, pri menšej hrúbke stropu má vysokú únosnosť a malú vlastnú hmotnosť
- stropné vložky sú tenkostenné, a sú vyrobené z kvalitného vibrolisovaného betónu
- stropné vložky majú optimálny tvar, kvalitný povrch a nízku hmotnosť, takže manipulácia s nimi je jednoduchá
- stropné vložky sú vysoko únosné
- používame len jednu montážnu podperu až do svetlosti 3,90 m (v závislosti od požiadavky na tuhosť stropnej dosky)
- máme minimálnu spotrebu armovacej ocele, približne 1,6 kg/m², a vďaka predpätiu nižšiu spotrebu betónu na 1 m²
- deliace rebrá nie sú pri našich stropoch potrebné
- dosiahnete rovný podhľad, bez prasklín na stropoch a podlahách
- tovar je dostupný na našich skladoch
- zadarmo pre vás vypracujeme kladačské plány a strop dodáme v krátkom termíne od objednávky
- odborné vám poradíme a v prípade potreby vás zaškolíme aj priamo na vašej stavbe



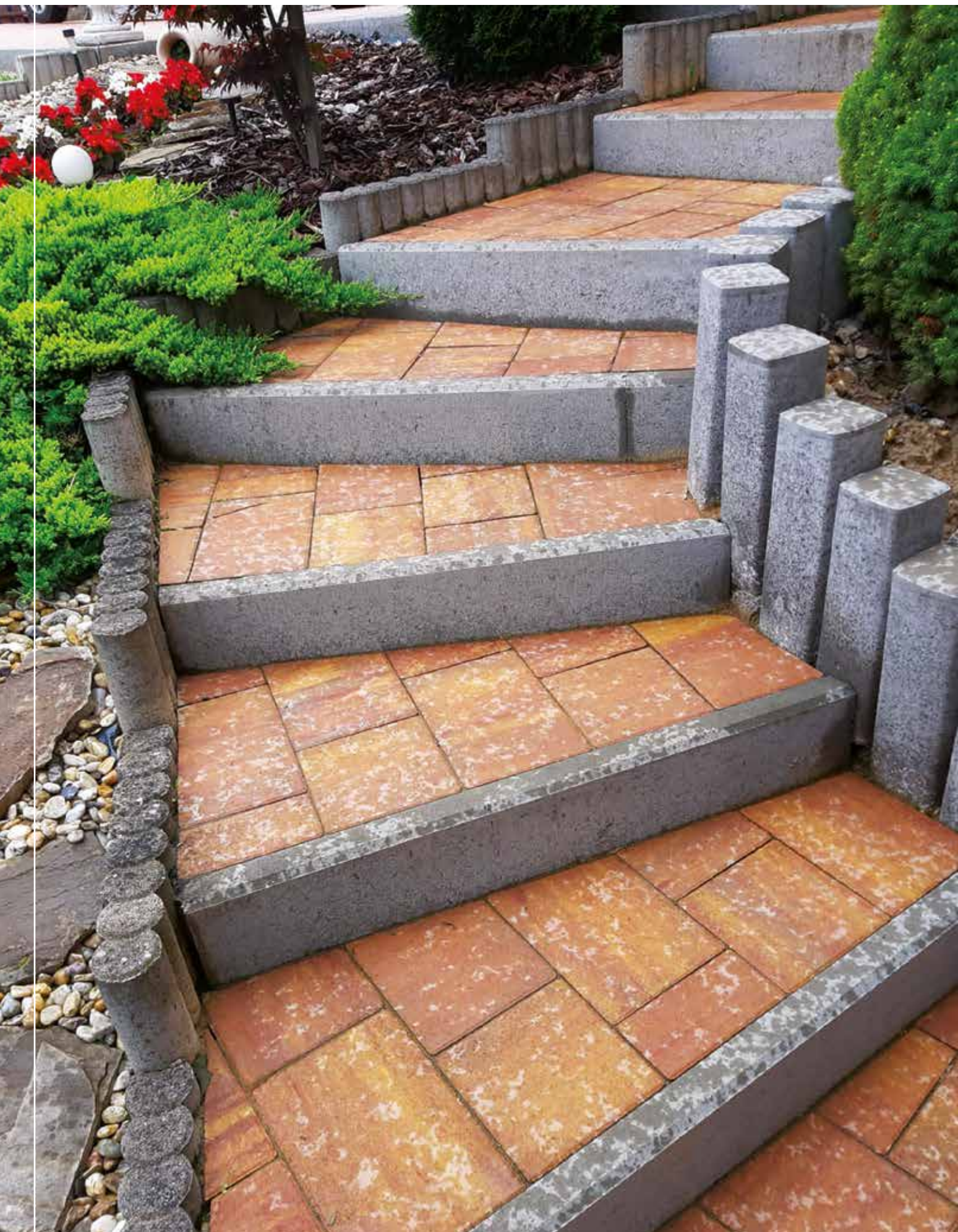
STROPNÝ NOSNÍK

Kat. č.	Rozmer (m)	KG/KS	€ s DPH	Kat. č.	Rozmer (m)	KG/KS	€ s DPH
054160	1,60	20	11,28 €	054440	4,40	55	36,80 €
054180	1,80	22,5	12,12 €	054460	4,60	57,5	43,99 €
054200	2,00	25	13,54 €	054480	4,80	60	45,91 €
054220	2,20	27,5	14,90 €	054500	5,00	62,5	51,78 €
054240	2,40	30	17,20 €	054520	5,20	65	53,86 €
054260	2,60	32,5	18,62 €	054540	5,40	67,5	62,40 €
054280	2,80	35	20,06 €	054560	5,60	70	64,72 €
054300	3,00	37,5	21,50 €	054580	5,80	72,5	67,02 €
054320	3,20	40	24,23 €	054600	6,00	75	69,34 €
054340	3,40	42,5	25,74 €	054620	6,20	77,5	76,56 €
054360	3,60	45	27,26 €	054640	6,40	80	79,03 €
054380	3,80	47,5	28,78 €	054660	6,60	82,5	81,50 €
054400	4,00	50	33,46 €	054680	6,80	85	83,96 €
054420	4,20	52,5	35,12 €	054700	7,00	87,5	86,44 €

STROPNÁ TVÁRNICA

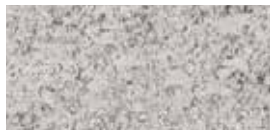
Kat. č.	Názov výrobku	Rozmer D/Š/V	KG/KS	KS/BM	KS/EUR pal	KG/EUR pal	KS/LKW PAL/LKW	€ s DPH
0542020	stropná tvárnica	48x21x20	20	5	60	1200	1200/25	2,30 €





OBRUBNÍKY A PALISÁDY

sivá



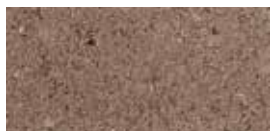
piesková



červená



hnedá



grafit

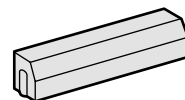


OBRUBNÍKY A PALISÁDY



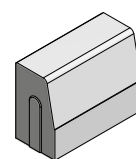
OBRUBNÍK CESTNÝ

Kat. č.	Farba	Rozmer D/V/Š	KG/KS	KS/EUR pal	KG/EUR pal	KS/LKW PAL/LKW	€ s DPH
062501	sivá	100x25x15	80	15	1200	300/20	6,00 €



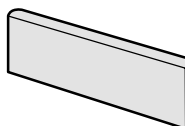
OBRUBNÍK CESTNÝ 33 CM

Kat. č.	Farba	Rozmer D/V/Š	KG/KS	KS/EUR pal	KG/EUR pal	KS/LKW PAL/LKW	€ s DPH
063301	sivá	33x25x15	27,5	45	1260	855/19	3,00 €



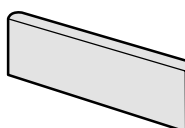
OBRUBNÍK PARKOVÝ ROVNÝ 5 CM, VÝŠKA 20 CM

Kat. č.	Farba	Rozmer D/V/Š	KG/KS	KS/EUR pal	KG/EUR pal	KS/LKW PAL/LKW	€ s DPH
072001	sivá	100x20x5	20		920	1170/26	2,09 €
072002	červená	100x20x5	20		920	1170/26	
072003	piesková	100x20x5	20	45	920	1170/26	2,49 €
072004	grafit	100x20x5	20		920	1170/26	
072005	hnedá	100x20x5	20		920	1170/26	



OBRUBNÍK PARKOVÝ ROVNÝ 5 CM, VÝŠKA 25 CM

Kat. č.	Farba	Rozmer D/V/Š	KG/KS	KS/EUR pal	KG/EUR pal	KS/LKW PAL/LKW	€ s DPH
112501	sivá	100x25x5	25	45	1145	945/21	2,49 €



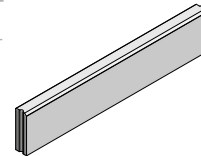
OBRUBNÍK PARKOVÝ OBLÚKOVÝ 5 CM, VÝŠKA 20 CM

Kat. č.	Farba	Rozmer D/V/Š	KG/KS	KS/EUR pal	KG/EUR pal	KS/LKW PAL/LKW	€ s DPH
092001	sivá	100x20x5	20	45	920	1170/26	2,09 €
092002	červená						2,49 €
092004	grafit						
092005	hnedá						



OBRUBNÍK PARKOVÝ ROVNÝ 6 CM, VÝŠKA 20 CM

Kat. č.	Farba	Rozmer D/V/Š	KG/KS	KS/EUR pal	KG/EUR pal	KS/LKW PAL/LKW	€ s DPH
0732001	sivá	100x20x6	25	39	995	936/24	2,70 €
0732002	červená						3,30 €
0732003	piesková						
0732004	grafit						
0732005	hnedá						



OBRUBNÍK ROVNÝ 10 CM, VÝŠKA 20 CM

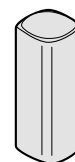
Kat. č.	Farba	Rozmer D/V/Š	KG/KS	KS/EUR pal	KG/EUR pal	KS/LKW PAL/LKW	€ s DPH
132001	sivá	100x20x10	44	24	1060	528/22	4,65 €

OBRUBNÍK ROVNÝ 8 CM, VÝŠKA 25 CM

Kat. č.	Farba	Rozmer D/V/Š	KG/KS	KS/EUR pal	KG/EUR pal	KS/LKW PAL/LKW	€ s DPH
122501	sivá	100x25x8	42	30	1260	570/19	4,55 €

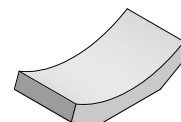
PALISÁDA 40 CM

Kat. č.	Farba	Rozmer D/Š/V	KG/KS	KS/EUR pal	KG/EUR pal	KS/LKW PAL/LKW	€ s DPH
084001	sivá	11,5x11,5x40	11	70	790	2100/30	3,39 €
084002	červená						4,49 €
084003	piesková						
084004	grafit						
084005	hnedá						



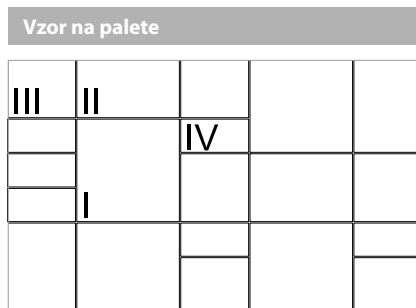
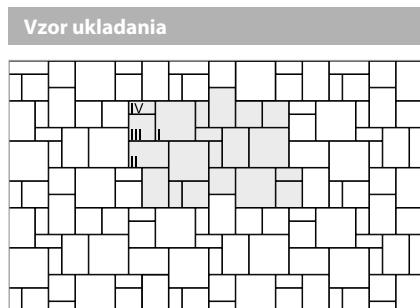
BETÓNOVÝ ŽLAB

Kat. č.	Farba	Rozmer D/V/Š	KG/KS	KS/EUR pal	KG/EUR pal	KS/LKW PAL/LKW	€ s DPH
623001	sivá	30x15,5x62	37	27	1020	621/23	4,00 €

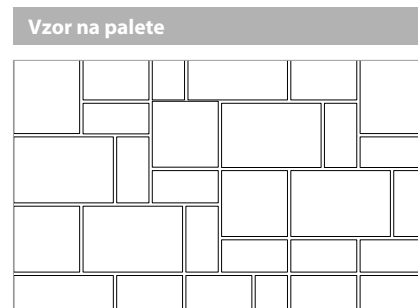


VZOR ULOŽENIA NA PALETE A VZOR UKLADANIA

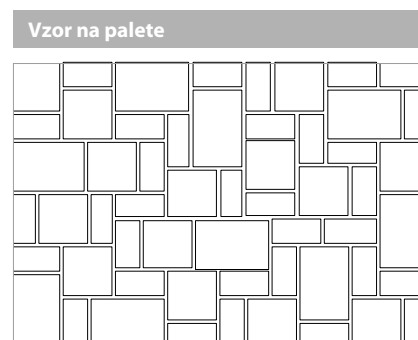
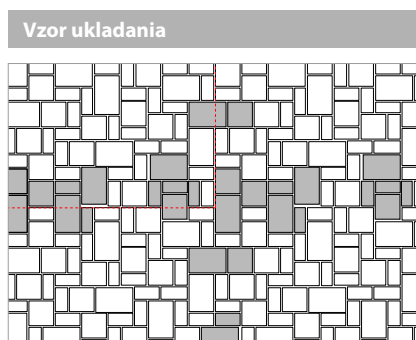
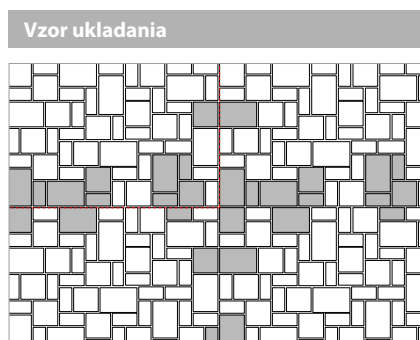
PIRU



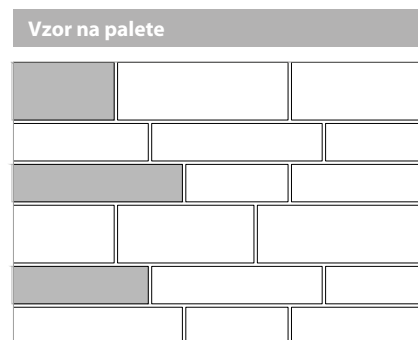
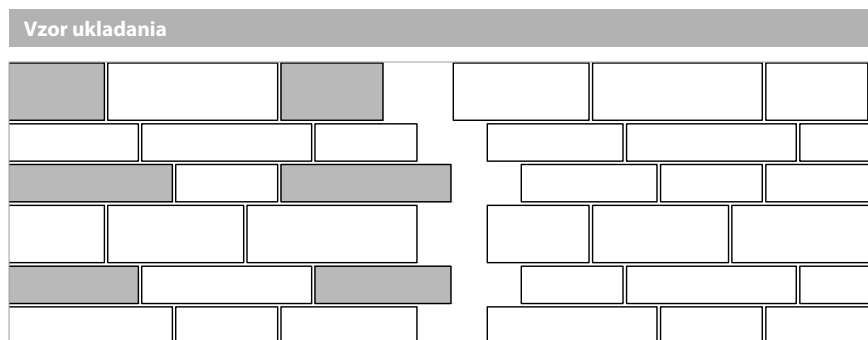
DELANO 4 / DELANO 6



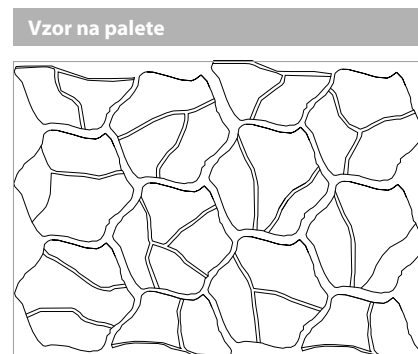
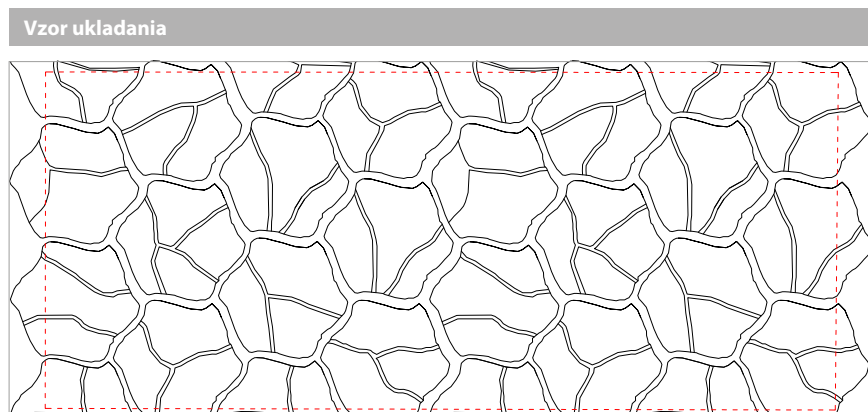
MADERA

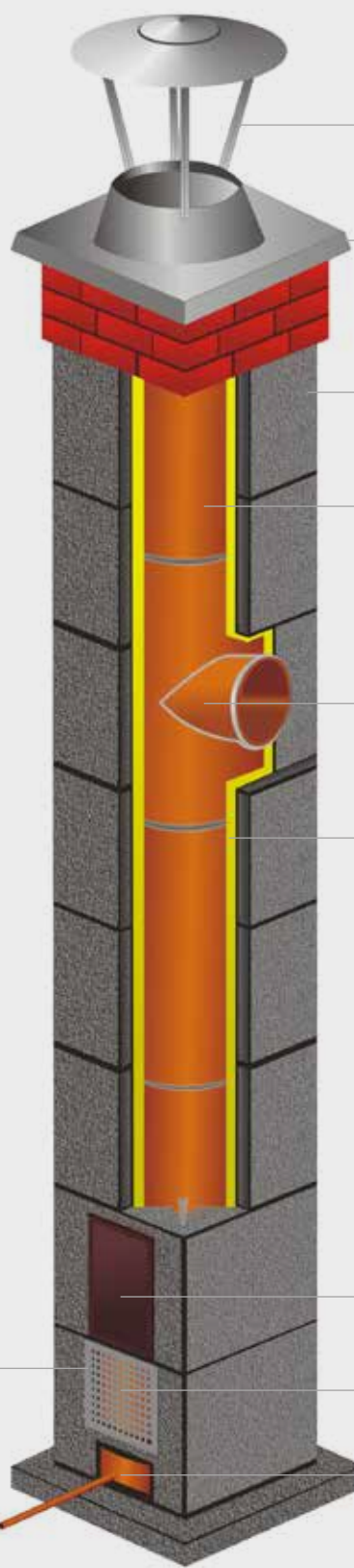
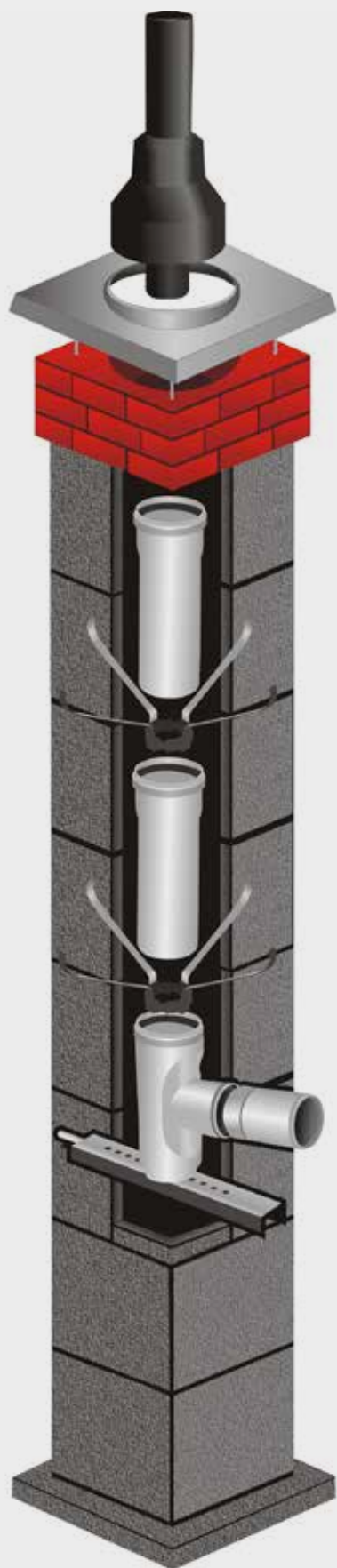


ESTADO



VEGAS





krycí kónus
z nehrdzavejúcej
ocele

krycia betónova
doska

komínová
tvarovka

šamotová vložka

pripojenie
sopúcha 90°

izolačná vata

komínové
dvierka

tvarovka na
komínové dvierka

kondenzačná
miska

vetracia
mriežka

KOMÍNY

Stavebnicové komínové systémy spoločnosti Stadreko majú na trhu dlhoročné zázemie a patria k žiadaným produktom. Najväčší dôraz kladieme na kvalitu použitých materiálov, presnosť výroby a v neposlednom rade na jednoduchú montáž. Komínové systémy Stadreko konkurujú všetkým výrobcom komínov.

Použitie:

Stadreko komín je univerzálny trojvrstvový komínový systém určený pre odvod spalín spotrebičov na plynné, tekuté (vykurovací olej) a tuhé palivá (drevo, uhlie, drvina, pelety, eko-hrášok a pod.). Možnosť vybudovania v interiéri a exteriéry stavby.

Hlavné prednosti komínového systému Stadreko:

- jednoduchá a rýchla montáž
- vynikajúce tepelno-izolačné vlastnosti
- vysoká odolnosť voči kyselinám a zásadám
- dokonalá tesnosť komínového systému, ktorá zaručuje požiaru bezpečnosť
- bezkonkurenčná cena
- dovoz po SR zdarma

Charakteristika systému:

Stadreko komín je trojvrstvový komínový systém so zadným odvetrávaním a jednoduchou stabilizáciou šamotových vložiek. Komínová tvárnica vyhotovená špeciálnou technológiou z prírodného keramzitu so zvýšenou hrúbkou stien zabezpečuje vysokú izoláciu systému a možnosť vetrania vnútorného priestoru komína.

Zostava komínového systému Stadreko:

komínová tvarovka, šamotová vložka, pripojenie sopúcha 90°, izolácia sopúcha, tvarovka na komínové dvierka, izolačná vata, lepidlo na šamotové tvárnice, kondenzačná miska, komínové dvierka lakované biele, vetracia mriežka lakovaná biela, krycia betónová doska, krycí kónus z nehrdzavejúcej ocele.

Záruka:

Komínové systémy Stadreko sú vyrobené z materiálov zaručujúcich bezpečnosť ich prevádzky. Pri montáži certifikovanou firmou preto poskytujeme 30-ročnú záruku na všetky typy komínových systémov. V prípade dodania komínového systému Stadreko bez montáže, pri individuálnej výstavbe, je záručná doba 2 roky.

KOMÍNOVÉ ZOSTAVY (€ S DPH)

Výška/m	160/45°	160/90°	180/45°	180/90°	200/45°	200/90°
4	371,0 €	347,9 €	391,8 €	364,6 €	394,5 €	369,6 €
5	427,2 €	404,0 €	449,8 €	422,7 €	454,8 €	429,9 €
6	483,5 €	460,3 €	507,9 €	480,8 €	515,2 €	490,3 €
7	539,8 €	516,6 €	566,0 €	538,8 €	575,5 €	550,7 €
8	595,9 €	572,8 €	624,1 €	597,0 €	636,0 €	611,1 €
9	652,2 €	629,1 €	682,1 €	655,0 €	696,2 €	671,4 €
10	708,4 €	685,3 €	740,3 €	713,1 €	756,6 €	731,7 €
11	764,7 €	741,5 €	798,3 €	771,2 €	817,0 €	792,1 €
12	821,0 €	797,8 €	856,4 €	829,3 €	877,3 €	852,4 €

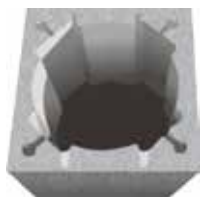
POLOŽKY KU KOMÍNU

Kat. č.	Názov výrobku	Rozmer	€ s DPH
05501	Meidingerova hlava		38,18 €
05503	Komínové dvierka plechové	34x21	19,47 €
05504	Komínové dvierka nerezové	34x21	22,71 €
05505	Pasta na lepenie šamotových vložiek Ramkit 1,3 kg		7,68 €
05506	Krycia betónová doska 160	50x50x6	19,57 €
05507	Krycia betónová doska 180/200	50x50x6	19,57 €
05508	Krycia betónová doska dvojkomín 160/160	83x50x6	43,61 €
05509	Krycia betónová doska dvojkomín 160/200	83x50x6	43,61 €
05510	Krycia betónová doska dvojkomín 200/200	83x50x6	43,61 €
05513	Kondenzačná miska 180/200		16,33 €
05514	Kondenzačná miska 160		15,36 €
05515	Minerálna vlna 160	43,5x33	12,88 €
05516	Minerálna vlna 180	43,5x33	12,22 €
05517	Minerálna vlna 200	43,5x33	11,48 €
05518	Vetracia mriežka	20x20	9,09 €
05519	Komínová tvárnica	36x36x25	5,73 €
05521	Dvojkomínová tvárnica	71x36x25	12,33 €
05523	Šamotová vložka 200	ø20x 33	8,65 €
05524	Šamotová vložka 180	ø18x 33	7,64 €

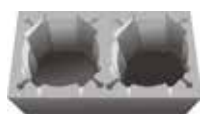
POLOŽKY KU KOMÍNU

Kat. č.	Názov výrobku	Rozmer	€ s DPH
05525	Šamotová vložka 160	ø16x 33	6,81 €
05526	Pripojenie sopúcha 200/90°	ø 20x 66	35,05 €
05527	Pripojenie sopúcha 180/90°	ø 18x 66	31,26 €
05528	Pripojenie sopúcha 160/90°	ø16x 66	29,20 €
05529	Pripojenie sopúcha 200/45°	ø20x 66	59,92 €
05530	Pripojenie sopúcha 180/45°	ø18x 66	58,41 €
05531	Pripojenie sopúcha 160/45°	ø16x 66	52,35 €
05532	Tvarovka na komínové dvierka 200	ø20x 66	34,93 €
05533	Tvarovka na komínové dvierka 180	ø18x 66	31,26 €
05534	Tvarovka na komínové dvierka 160	ø16x 66	29,20 €
05535	Plastová rúra s hrdlom 0,25 m		7,25 €
05536	Plastová rúra s hrdlom 0,50 m		9,41 €
05537	Plastová rúra s hrdlom 1,00 m		10,92 €
05538	Plastová rúra s hrdlom 2,00 m		19,25 €
05539	Patečné koleno 87° s kotvením		33,75 €
05540	Dištančná objímka		1,30 €
05541	Komínová plastová hlavica (komplet)		56,02 €
05542	LIK rúra s hrdlom 0,20 m		
05543	LIK rúra s hrdlom 0,50m		
05544	LIK rúra s hrdlom 1,0m		
05545	LIK koleno 87°		
05546	Krycia manžeta		

DOPLNKY KU KOMÍNU



Komínová tvárnica jednoprieduchová
360 x 360 x 250 mm,
vnútorný Ø 260 mm, 19 kg



Komínová tvárnica dvojrieduchová
710 x 360 x 250 mm,
vnútorný Ø 260 mm, 40 kg



Komínové dvierka univerzálne nerezové
300 x 150



Vetracia mriežka biela
200 x 200



Krycia doska jednoprieduchová
500 x 500 x 60 mm
Ø 160 / Ø 200 mm



Krycia doska dvojrieduchová
830 x 500 x 60 mm
Ø160 / Ø 200



Izolácia sopúcha
Ø 160, Ø 180, Ø 200 mm



Minerálna vlna Ø160 mm
330 x 435 mm



Ramkit
2 kg



Krycí kónus
Ø 160, Ø 180, Ø 200 mm



Šamotová vložka
330 mm, Ø 160 mm
330 mm, Ø 180 mm
330 mm, Ø 200 mm



Komínová vložka (sopúch)
660 mm, Ø 180 mm / 90°
660 mm, Ø 160 mm / 90°
660 mm, Ø 200 mm / 90°



Komínová vložka (sopúch)
660 mm, Ø 180 mm / 45°
660 mm, Ø 160 mm / 45°
660 mm, Ø 200 mm / 45°



Tvarovka na komínové dvierka
660 mm, Ø 160 mm
660 mm, Ø 180 mm
660 mm, Ø 200 mm



Kondenzačná miska
Ø 160 / Ø 180 / Ø 200 mm

OBCHODNÉ PODMIENKY

ZMLUVNÉ VZŤAHY PRE PREDAJ, DODÁVKY A MONTÁŽ VÝROBKOV SPOL. STADREKO, S.R.O. SA USKUTOČŇUJÚ NA ZÁKLADE TÝCHTO VŠEOBECNÝCH OBCHODNÝCH A DODACÍCH PODMIENOK

(ďalej len VODP)

Tieto VODP sú neoddeliteľnou súčasťou kúpnych zmlúv, prípadne iných obchodných zmlúv, ak je v zväzku STADREKO, s.r.o. zahrnutá aj montáž výrobkov a sú rovnako záväzné pre predávajúceho i kupujúceho, prípadne objednávateľa i zhotoviteľa v súlade s ust. § 273 zák. č. 513 / 1991 Zb. Obchodný zákonník v znení neskorších predpisov. Zmeny a dodatky kúpnych zmlúv sú pre predávajúceho prípadne zhotoviteľa záväzné len v prípade ich písomného potvrdenia obidvoma zmluvnými stranami.

1. VŠEOBECNE

- 1.1. VODP upravujú práva a povinnosti zmluvných strán. Zmluvnými stranami sú STADREKO, s.r.o. ako predávajúci / zhotoviteľ / a fyzické alebo právnické osoby ako kupujúci /objednávateľ/.
- 1.2. Predmetom zmluvného záväzku spoločnosti Stadreko s.r.o. je predaj prípadne montáž a dodávka výrobkov tovarov a služieb špecifikovaných v kúpnej zmluve /zmluve o dielo/.
- 1.3. Výrobky, ktoré sú vyrábané na zákazku sa vyrábajú podľa písomnej objednávky kupujúceho a ich dodávky sa realizujú iba na základe písomnej kúpnej zmluvy / zmluve o dielo alebo objednávky zaslanej poštou / e-mailom.

2. KÚPNA ZMLUVA / ZMLUVA O DIELO

- 2.1. Dohody medzi predávajúcim a kupujúcim, ktoré sa týkajú objednávky, dodávky prevzatia tovaru a ceny sa uzatvárajú písomne. Základnými dokladmi sú objednávka, kúpna zmluva, dodací list a faktúra. Pri predaji za hotovosť tieto doklady nahrádza doklad o predaji v hotovosti. Písomná kúpna zmluva sa uzatvára len v prípade väčších objednávok.
- 2.2. K uzavretiu kúpnej zmluvy medzi predávajúcim a kupujúcim môže dôjsť - pri osobnom odbere odovzdaním a prevzatím tovaru na základe dodacieho listu a jeho zaplatením v hotovosti - písomnou formou - formou akceptácie objednávky alebo uzatvorením kúpnej zmluvy.
- 2.3. Objedávka kupujúceho je návrhom na uzavretie kúpnej zmluvy. Ak predávajúci akceptuje objednávku kupujúceho alebo ak kupujúci akceptuje cenovú ponuku predávajúceho vystavenú na základe objednávky kupujúceho dochádza k uzatvoreniu kúpnej zmluvy.
- 2.4. Samostatnou formou je uzatvorenie písomnej kúpnej zmluvy, ktorej návrh zašle predávajúci po doručení objednávky kupujúceho. Kupujúci podpisom kúpnej zmluvy vyjadrí súhlas s jej znením a toto potvrdené znenie zašle späť predávajúcemu. Kúpna zmluva je uzavretá, keď predávajúci obdrží späť svoj návrh kúpnej zmluvy, potvrdený kupujúcim.
- 2.5. Návrh kúpnej zmluvy obsahuje označenie výrobkov, technické požiadavky, množstvo, cenu, platobné podmienky, cenu obalov, termín plnenia, miesto plnenia a spôsob dodávky.
- 2.6. V prípade, že kupujúci vykoná v návrhu kúpnej zmluvy zmenu, táto zmena ruší platnosť podpisu predávajúceho. V takomto prípade sa jedná o nový návrh kúpnej zmluvy zo strany kupujúceho, ktorú musí akceptovať aj

predávajúci, aby došlo k platnému uzatvoreniu kúpnej zmluvy

- 2.7. Kupujúci je povinný potvrdiť návrh kúpnej zmluvy do troch dní od jej obdržania a odoslať ho predávajúcemu.
- 2.8. Pokiaľ predávajúci neobdrží potvrdený návrh kúpnej zmluvy do 14 dní odo dňa jeho odoslania, oprávnený od tohto návrhu / zmluvy okamžite odstúpiť.
- 2.9. Uzavretím kúpnej zmluvy sa predávajúci zaväzuje dodať výrobky, tovar a služby podľa podmienok dohodnutých v kúpnej zmluve a kupujúci je povinný výrobky, tovar a služby odobrať a zaplatiť za ne predávajúcemu kúpnu cenu.
- 2.10. Ustanovenia týchto VODP sa primerane vzťahujú aj na zmluvy o dielo, ktoré sa uzatvárajú aj v prípade, ak súčasťou záväzku spoločnosti Stadreko s.r.o. aj montáž dodávaných výrobkov.

3. DODACIE PODMIENKY / MIESTO PLNENIA

- 3.1. Vlastnícke právo k dodávaným výrobkom, tovarom, obalom prechádza z predávajúceho na kupujúceho úplným zaplatením kúpnej ceny.
- 3.2. Nebezpečenstvo vzniku škody / straty k dodávaným výrobkom, tovarom, obalom prechádza z predávajúceho na kupujúceho osobným prevzatím výrobkov, tovarov, obalov kupujúcim v mieste plnenia.
- 3.3. Pokiaľ nie je dohodnuté inak predávajúci dodá kupujúcemu tovar po splnení podmienok kupujúcim v mieste predajného strediska predávajúceho.
- 3.4. V prípade ak v konkrétnej objednávke došlo k dohode o inom mieste dodania tovaru ako je uvedené v bode 3.3. t.j. v mieste určenom kupujúcim, je dodávka splnená odovzdaním tovaru prvému z prepravcov. Náklady na prepravu tovaru znáša kupujúci, pokiaľ sa zmluvné strany nedohodnú inak.
- 3.5. Doprava tovaru nie je zahrnutá v cene tovaru, pokiaľ sa zmluvné strany nedohodnú inak.
- 3.6. Za osobné prevzatie sa považuje okamih: - naloženia na dopravný prostriedok, - odovzдание k preprave prvému dopravcovi.
- 3.7. Výrobky, tovar a obaly je oprávnený prevziať osobne kupujúci alebo ním splnomocnená osoba (Plná moc musí obsahovať - základné údaje o kupujúcom: IČO, DIČ, adresa ,telefón - úplné údaje o splnomocnenej osobe - rozsah splnomocnenia - dobu platnosti plnej moci - razítko, podpis kupujúceho a splnomocnenej osoby - Plná moc v jednom vyhotovení zostáva u predávajúceho).
- 3.8. Na dodaný tovar, výrobky a obaly vystaví predávajúci dodací list, ktorým preukazuje svoje plnenie. Dodací list obsahuje -údať o mieste plnenia - číslo kúpnej zmluvy, na základe ktorej je vystavený alebo číslo objednávky, - údaje o prvom príjemcovi a konečnom príjemcovi, - údaje o predmete plnenia (typ, cena za jednotku, cena celkom, množstvo, zľava), -čitateľné údaje o príjemcovi a jeho podpis, -pečiatka a podpis zodpovedného pracovníka predávajúceho.
- 3.9. Predávajúci je povinný tovar zabaliť a zabezpečiť pre prepravu spôsobom potrebným k zachovaniu a ochrane tovaru. Obalom sa rozumie paleta a ďalšie predmety, slúžiace k ochrane, prípadne preprave tovaru.
- 3.10. V prípade, že na kúpnej zmluve nie je stanovený presný dátum odberu, môže kupujúci alebo ním splnomocnená osoba tovar odobrať iba po predchádzajúcej dohode s predávajúcim, prípadne na základe výzvy predávajúceho.

3.11. Predávajúci nezodpovedá za škody vzniknuté pri neuskutočnení nakládky z dôvodu poveternostných vplyvov, pri prerušení dodávky elektrickej energie do výrobného závodu alebo iných nepredvídaných okolností.

4. PLATOBNÉ PODMIENKY

- 4.1. Kúpna cena predmetu plnenia je stanovená dohodou zmluvných strán. K týmto cenám môže predávajúci poskytnúť zľavy a provízie, na ktorých poskytnutie však kupujúci nemá právny nárok. Ceny sú stanovené v rámci predajne a nezahŕňajú dovoz. V cene výrobkov je zahrnutá nakládka na dopravný prostriedok. Vratné obaly a prípadná doprava je kupujúcemu účtovaná zvlášť.
- 4.2. Ceny štandardných výrobkov sú uvedené v platnom cenníku predávajúceho / katalógu.
- 4.3. U výrobkov na zákazku sú ponukové ceny kalkulované a časovo obmedzené pre každú zákazku zvlášť. V prípade, že medzi odovzdaním cenovej ponuky a potvrdením kúpnej zmluvy príde k výraznému zvýšeniu vstupov / materiál, energie/ alebo k chybnému zadaniu zo strany kupujúceho, je predávajúci oprávnený zodpovedajúcim spôsobom opraviť cenovú kalkuláciu.
- 4.4. Kúpna cena bude kupujúcim uhradená nasledovne:
- v hotovosti pri odbere kupujúcim alebo ním splnomocnenou osobou
 - platbou vopred na základe faktúry, vystavenej predávajúcim. V tomto prípade bude tovar vydaný na základe predloženia výpisu z účtu z peňažného ústavu alebo ústrižku peňažnej zložky.
 - zálohovou platbou na základe vystavenej zálohovej faktúry. Dodávky tovaru budú začaté po uhradení zálohy. Po uskutočnení zdaniteľného plnenia vystaví predávajúci kupujúcemu faktúru - daňový doklad, kde bude uhradená záloha odpočítaná. V prípade, že nebude zálohová faktúra uhradená do troch týždňov po dátume jej splatnosti, má predávajúci právo od kúpnej zmluvy odstúpiť a previesť storno zálohovej faktúry. Odstúpením od zmluvy a stornom zálohovej faktúry nie sú dotknuté práva predávajúceho na úhradu sankčných postihov, ktoré je kupujúci predávajúcemu uhradiť. Predávajúci pritom nezodpovedá za škody spôsobené nerealizovaním pôvodne dohodnutej kúpnej zmluvy.
 - zaplatením faktúry vystavenej predávajúcim v lehote splatnosti, stanovenej kúpnu zmluvou.
- 4.5. Pokiaľ nie je v kúpnej zmluve stanovené inak, je doba splatnosti faktúry 14 dní. V prípade oneskorenia úhrady fakturovanej kúpnej ceny za tovar, prípadnú dopravu a vratné obaly, je kupujúci povinný uhradiť predávajúcemu úrok vo výške 0,05% z dlžnej čiastky za každý deň omeškania.
- 4.6. Pri doprave vozidlom predávajúceho alebo železnicou, je kupujúci povinný uhradiť predávajúcemu dopravné a všetky ďalšie účelne vynaložené náklady na dopravu tovaru.
- 4.7. Reklamácia po prevzatí tovaru neopravňuje kupujúceho k zadržiavaniu platieb za tovar.
- 4.8. V prípade, že kupujúci neuhradí svoje predchádzajúce záväzky voči predávajúcemu má tento právo zastaviť ďalšie dodávky, pričom kupujúci nemá právny nárok vyháňať náhradu škody a ušlého zisku.
- 4.9. Dodávané výrobky a tovar Stadreko s.r.o. zostávajú vo vlastníctve Stadreko s.r.o. až do úplného zaplatenia všetkých pohľadávok kupujúceho.

5. TECHNICKÉ POŽIADAVKY, ZÁRUKA ZA KVALITU, REKLAMÁCIE

- 5.1. Všetky betónové výrobky sú vyrobené v akosti zodpovedajúcej normám STN EN 1338, STN EN 1339, STN EN 1340. Kópiu certifikátu obdrží kupujúci na požiadanie v sídle predávajúceho.
- 5.2. Záruka sa nevzťahuje na vady vzniknuté v dôsledku neprimeraného použitia, neodbornej manipulácie s tovarom, na vady vzniknuté kupujúcim alebo treťou osobou a na nedodržanie technologických a montážnych predpisov a návodov predávajúceho.
- 5.3. Na zjavné vady nepaletovaných a nezabalených výrobkov poskytuje predávajúci záruku do okamihu prevzatia kupujúcim, pri paletovaných a zabalených výrobkoch do 15 dní od prevzatia kupujúcim. Za zjavnú vadu sa považuje nedodržanie príslušných noriem, dokumentácie a zmluvných podmienok vo vzhľade, rozmeroch, v mechanickom poškodení, kompletnosti a množstva výrobkov.
- 5.4. Predávajúci sa zaväzuje odstrániť vady svojej dodávky na základe písomnej reklamácie kupujúceho, ktorá musí obsahovať popis vady, jej presnú špecifikáciu a požiadavku reklamujúceho. Miestom podania reklamácie je sídlo predávajúceho. V prípade oprávnenej reklamácie v priebehu záručnej doby má kupujúci nárok na bezplatné odstránenie vady, ak ide o vadu odstrániteľnú, prípadne zľavu z kúpnej ceny, ak sa jedná o vadu, ktorá nebráni použitiu výrobku k pôvodnému účelu a kupujúci s týmto riešením súhlasí. Zľava sa stanoví podľa rozsahu poškodenia výrobkov. Pokiaľ by vada bránila pôvodnému použitiu výrobku, má kupujúci nárok na bezplatnú výmenu výrobku. Reklamácia jednotlivých výrobkov neopravňuje k reklamácie celej dodávky.
- 5.5. Betón, z ktorého je výrobok vyrobený sa skladá z čistých prírodných materiálov - piesok, štrk, cement a voda. V súvislosti s faktormi pôsobiacimi behom výroby a skladovania výrobkov, môže v ojedinelých prípadoch dôjsť ku kolísaniu farebných odtieňov a k vzniku tzv. výkvetov, t.j. vystúpeniu voľného vápna obsiahnutého v cemente na povrch výrobku. Zabrániť k vzniku drobných farebných odtieňov a vápenných výkvetov je za použitia najpokrokovejších chemických prísad technologicky nemožné. Farebné rozdiely a výkvetvy v žiadnom prípade však nemajú žiadny vplyv na kvalitu a úžitkové vlastnosti výrobku, a preto ich nemožno považovať za vadu výrobku a reklamovať. Pôsobením poveternostných vplyvov a bežným mechanickým namáhaním príde k vyrovnaniu farebných rozdielov a zmiznutiu výkvetov.
- 5.6. Použitie prísady a farbivá vo všetkých našich výrobkoch sú od popredných výrobcov. Nakoľko pri výrobe sú použité čisto prírodné materiály (piesok, štrk, cement, voda) a pri farebných výrobkoch aj farebné pigmenty, môže dôjsť k farebnej nerovnosti. Aby sa zabránilo nevelkej farebnej nerovnosti spôsobenej surovinami je potrebné pri pokládke striedavé odoberanie výrobkov z viacerých paliet (z troch/štyroch). Z uvedených dôvodov nie je možné technicky predísť výskytu farebných rozdielov, ale kvalita výrobkov nebude ovplyvnená.

6. SKONČENIE ZMLUVNÉHO VZŤAHU A OKOLNOSTI VYLUČUJÚCE ZODPOVEDNOSŤ

- 6.1. Kupujúci má právo odstúpiť od už uzavretej kúpnej zmluvy ak zaplatí predávajúcemu odstupné v súlade s bodom 6.2. VODP.
- 6.2. V prípade, že k takémuto odstúpeniu dôjde 14 kalendárnych dní pred potvrdeným termínom plnenia, je

kupujúci povinný zaplatiť odstupné vo výške 10% z dohodnutej celkovej kúpnej ceny a uhradiť predávajúcemu preukázateľné náklady na prípravu výroby k dátumu zrušenia zmluvy /napr. nákup foriem, materiálu. Pokiaľ k takémuto odstúpeniu dôjde v dobe 7 dní pred potvrdeným termínom plnenia, je kupujúci povinný zaplatiť odstupné vo výške 30 % dohodnutej celkovej kúpnej ceny. Odstupné je kupujúci povinný zaplatiť najneskôr do 14 kalendárnych dní od doručenia oznámenia o využití práva na zrušenie kúpnej zmluvy / objednávky úhradou odstupného.

- 6.3. Odstúpením od zmluvy nie je dotknutá povinnosť kupujúceho uhradiť predávajúcemu dohodnuté odstupné a do jeho uhradenia trvá nárok predávajúceho na odstupné.
- 6.4. V prípade, že dôjde k okolnostiam, ktoré nie je možné v dobe podpisu kúpnej zmluvy predvídať, a ktoré spôsobia predávajúcemu prekážku v plnení jeho zmluvných povinností, je predávajúci oprávnený posunúť lehotu plnenia o dobu, po ktorú táto prekážka trvala a o primeranú dobu potrebnú k rozbehu svojej normálnej činnosti.
- 6.5. Za okolnosti vylučujúce zodpovednosť sa považujú udalosti, ktoré predávajúci pri starostlivosti, za ktorú je možné považovať, nemôže odvrátiť napr. vojna, povstanie, nepokoje, stávky, ďalej obchodné, menové, politické, príp. iné opatrenia úradov, ďalej prírodné udalosti, ako požiar, povodeň, zemetrasenie a pod. ďalej predávajúcim nezavinené omeškanie dodávok materiálov, surovín a komponentov, dopravné podnikové poruchy a podobné udalosti vyššej moci /vis maior/, ktoré narušia plnenie zmluvných povinností predávajúceho. V týchto prípadoch je predávajúci oprávnený odstúpiť od zmluvy, bez toho, aby bol kupujúcemu povinný poskytnúť náhradu škody.
- 6.6. Kupujúci môže od predávajúceho požadovať vyjadrenie, či od zmluvy odstúpi alebo či ju bude plniť v primeranej lehote. Pokiaľ sa predávajúci nevyjadrí, má kupujúci právo odstúpiť od zmluvy. Čiastočné plnenie, ktoré bolo do tejto doby uskutočnené, nemôže kupujúci odmietnuť.

7. PALETOVÉ HOSPODÁRSTVO

- 7.1. Tovar je dodávaný na drevených EUR paletách, rozmer 80 x 120 cm. Amortizácia za euro paletu je 1 EUR bez DPH.
- 7.2. Kupujúci má právo na výmenu paliet pri odbere alebo ich vráti predávajúcemu za nasledovných podmienok:
 - vrátené palety musia byť rovnakého druhu, nepoškodené, uložené na seba (nie do seba)
 - palety musia byť vrátené v sídla výrobcu a od kupujúcich, ktorý doložia z ktorej dodávka sa palety vracajú (dátum a číslo faktúry).
 - nepoškodené palety musia byť vrátené do 3 mesiacov, nasledujúcich po mesiaci, v ktorom bola dodávka uskutočnená a v počte, v akom boli palety odobrané spolu s tovarom.
- 7.3. V prípade, ak kupujúci splní všetky podmienky uvedené v bode 7.3., je predávajúci povinný prevziať palety späť a vrátiť kupujúcemu fakturovanú cenu paliet.
- 7.4. Poškodené palety sa nevykupujú. Za poškodenú paletu sa považuje paleta, ktorá vykazuje najmä tieto vady:
 - chýba alebo je zlomená nožička na palete
 - na ložnej ploche nie je dostatočný počet dosiek - medzery medzi jednotlivými doskami na ložnej ploche nesmú byť väčšie ako 5 cm - dosky na ložnej ploche

sú z okrajového dreva - prehnitá nožička alebo doska - dosky nesmú byť z tenkého dreva.

- 7.5. Pri vrátení paliet sa musí kupujúci preukázať návratkou, na ktorej bude uvedená presná adresa odberateľa a počet paliet. Pri nedodržaní týchto podmienok nebudú palety od kupujúcich prevzaté a náklady spojené s vrátením paliet znáša kupujúci v plnej výške.

8. ZÁVEREČNÉ USTANOVENIA

- 8.1. Zmluvné podmienky je možné dohodnúť medzi predávajúcim a kupujúcim individuálne, s ohľadom na konkrétny obchodný prípad.
- 8.2. Kúpne zmluvy, na ktoré sa vzťahujú tieto VODP sa vo veciach neupravených týmito podmienkami primerane spravujú ustanoveniami Obchodného zákonníka.
- 8.3. V prípade rozporu má prednosť znenie kúpnej zmluvy /rámcovej kúpnej zmluvy/, pred ustanoveniami týchto VODP.



**Stadreko s.r.o., Družstevná 829,
02743 Nižná
IČO: 36 410 420
IČ DPH: SK2020132510
DIČ: 2020132510**

PREVÁDZKY

Nižná:

Družstevná 829

www.stadreko.sk

stadreko@stadreko.sk

Komíny: 0908 111 696

Ekonomické oddelenie: 0902 553 333

Lisková:

priemyselný areál za Váhom

www.stadreko.sk

stadreko@stadreko.sk

zasielanie objednávok: odbyt@stadreko.sk

informácie: 0902 884 444, 0904 332 211

obchodný zástupca západ, stred: 0911 606 902

obchodný zástupca východ: 0903 618 682